



Overview 2020 - 2021

---



Nos comprometemos a escuchar, aprender y ofrecer soluciones a nuestros clientes; actuamos con honor, responsabilidad y siempre cumplimos lo prometido.

Nuestros equipos están dedicados a la excelencia técnica para trabajar de manera inteligente y encontrar las soluciones adecuadas de acuerdo a las necesidades de nuestros clientes.

## ANÁLISIS, RESPUESTA Y SUMINISTRO.

Somos parte de la evolución tecnológica ofreciendo soluciones a tus ideas.

### OVERIEW 2020-2021

---





En Cooper Lighting Solutions creamos soluciones de iluminación con visión de futuro que hacen que la vida de las personas sea más segura y los edificios, hogares y ciudades más inteligentes y sostenibles. Ofrecemos productos líderes en la industria, con un portafolio que incluye iluminación interior y exterior, controles de iluminación y sistemas de iluminación inteligentes.

Cuestionamos, buscamos y resolvemos. Porque construir un mundo mejor significa hacer preguntas difíciles y encontrar las respuestas. Con nuestros clientes, creamos soluciones que construyen un mundo mejor.

Cooper Lighting Solutions es una unidad de negocios de Signify, líder mundial en iluminación. Compartimos el propósito de desbloquear el extraordinario potencial de la luz para lograr vidas más brillantes y un mundo mejor.



## Productos de iluminación

---

Soluciones Desinfectantes GUV

Controles GUV

VHB LED High Bay

Controles



### Soluciones Desinfectantes **GUV**.

Múltiples dispositivos **GUV** disponibles con paquete de controles UL 1598.

GLR - Estética de persianas con tecnología de desinfección **GUV**.

GSL - Familia de tiras estrechas de luz con tecnología de desinfección **GUV**.

GH - Bahía alta con 6 u 8 lámparas **GUV** para desinfección UV de áreas grandes.

GUC - Diseño de bajo gabinete **GUV** de bajo perfil disponible en medidas de 2' y 4'.

GTR - Troffer empotrado con diseño abierto para maximizar la desinfección.



**GERMICIDAL**  
**UV**



### Desinfección. Seguridad. Resistencia.

Las soluciones desinfectantes **GUV** a prueba de fallas, accesorios germicidas UV (**GUV**), utilizan energía radiante ultravioleta para inactivar bacterias, esporas de moho, hongos o virus. Diversos accesorios habilitados para **GUV** (bahías altas, luces de banda, troffers, luces bajo gabinete y persianas), se encuentran disponibles.

Cooper Lighting Solutions presenta la primera y única solución con Certificación de Seguridad UL1598 para aplicaciones **GUV**. Aprenda más sobre **GUV** y las soluciones idóneas para **GUV** de Cooper Lighting Solutions que están disponibles para matar bacterias e inactivar virus, y así mejorar la salud y seguridad en todo el mundo.



## **Botón Pulsador de Espacio Libre GUV**

Clasificación de seguridad UL1598.  
Iluminación LED al activarse.  
Regulador normalmente abierto.  
Clasificación IP65.  
Ensamblado con placa de pared.

El Botón Pulsador de Espacio Libre se instala en el espacio que se va a desinfectar y debe presionarse antes de que se encienda el sistema. Esto garantiza que el operador recorra el espacio y compruebe si hay ocupantes antes de activar el sistema. El botón se iluminará cuando se presione, notificando al usuario que se ha presionado el botón.



## **Panel de Control GUV**

Sistema de control con clasificación de seguridad UL 1598.  
Monitoreo de dispositivos de seguridad primarios y secundarios.  
Apagado automático al ingreso de una persona.  
Temporizador ajustable incorporado que apaga automáticamente el sistema.  
Capacidad para conexión de hasta 24 entradas de pulsadores al panel.

El Panel de Control GUV es un elemento integral del sistema GUV de Cooper Lighting Solutions. Usando los botones pulsadores y sensores magnéticos de espacio libre requeridos, el sistema de control, con clasificación de seguridad UL1598, asegura que el espacio a desinfectar esté vacío y que el sistema se apague si alguien ingresa.



El panel de control acepta hasta 24 entradas de pulsadores de espacio de seguridad y se puede conectar a un Panel de Seguridad de Usuario que se utiliza para encender y apagar el sistema.



### Sensor de Acceso Magnético GUV

Clasificación de seguridad UL1598.

Triple redundancia incorporada.

Dispositivos codificados a prueba de manipulaciones.

Clasificación IP67.

Los Sensores de Acceso Magnético GUV deben instalarse en todas las puertas, ventanas y otras aberturas por donde alguien pueda ingresar a un espacio que está siendo desinfectado por las luminarias GUV. Cuando los sensores están separados, el sistema de control GUV apagará las luminarias GUV y no se reiniciará hasta que el sistema se encienda nuevamente.



### Estación de Usuario GUV

Clasificación de seguridad UL1598.

Luces LED indicadoras de sistema dispuesto y encendido.

Interruptor de activación con llave universal.

Ajustable a caja de pared estándar de doble salida.

La Estación de Usuario GUV permite que un operador capacitado controle el Sistema GUV. Hay 4 componentes de la Estación de Usuario: interruptor de ENCENDIDO / APAGADO, indicador LED que notifica al usuario que los botones y sensores están en la posición cerrada, interruptor con llave que solo permite al personal capacitado operar el sistema y luz LED que indica si el sistema está funcionando normalmente.



## VHB LED HIGH BAY



### VHB LED High Bay

Diseño compacto y liviano para facilitar instalación.

Paquetes disponibles con lentes ópticos de 5 lúmenes, de policarbonato de alto impacto (9,000, 12,000, 15,000, 18,000 y 24,000).

Eficacia de alto rendimiento de hasta 147 lm/W.

Opciones de iluminación conectada disponibles para ahorros adicionales.

Mantenimiento de lúmenes - L85 @ 60,000 horas.

Óptica precisa en distribución estrecha y amplia.

Controlador estándar de atenuación de 0-10V.

Hasta 65% de ahorro en energía.



El VHB está diseñado para una amplia variedad de aplicaciones y alturas de montaje, equilibrando rendimiento y asequibilidad del accesorio. Óptica diseñada con precisión, distribuciones múltiples, salidas de luz y temperaturas de color hacen que el VHB sea ideal para aplicaciones en industrias, comercios, fábricas, gimnasios y otras empresas que utilicen bahías altas HID y fluorescentes lineales tradicionales.

# CONTROLES



## Pantallas Táctiles WaveLinx con cable PoE



La pantalla táctil PoE se puede instalar prácticamente en cualquier lugar.

Gráficos personalizables.

Posibilidad de protección por contraseña.

Montajes y diseños con retratos o paisajes.

Control de nivel área, escena o zona con botones y/o deslizamiento de pantalla.

Capacidad para guardar una escena con protección por contraseña.

Selector de color para ajuste de blanco o cambio de color DMX.

## Software de Configuración con cable WaveLinx



Dispositivo automático de escaneo y detección.

Definición de áreas y escenas iluminadas.

Configuración para detección de ocupación.

Configuración para aprovechamiento de la luz del día.

Control de receptáculo.

Programación de tiempos y control de secuencias.

Editor de pantalla para el panel de control.

Configuración de fraccionamiento.

Configuración de respuesta por demanda.

## Módulo de Interfaz con cable WaveLinx – Mini



Programación de hasta 8 secuencias con hasta 30 pasos por secuencia.

Interfaz del módulo de 1,7" de diámetro encaja fácilmente en cajas de conexiones estándar.

## Highbay Multisensor con cable WaveLinx



Sensor PIR facilita el control de la carga de iluminación en respuesta a la ocupación.

Sensor integrado mide el nivel de luz general en el área de detección.

Admite alturas de montaje de hasta 49 pies.

Funciona con todos los paneles iLumin Plus utilizando módulo de control SCMD4.

*Para más información visita nuestra página de contacto al final del catalogo.*



## **Leuze electronic**

### **Leuze México - Bienvenidos a “the sensor people”.**

Pioneros ayer, hoy y mañana. Con curiosidad y determinación hemos sido pioneros en los hitos tecnológicos de la automatización industrial durante más de 50 años. Nuestro impulso es el éxito de nuestros clientes.

En una industria en constante cambio, encontramos junto con nuestros clientes, la solución perfecta para sus aplicaciones de sensores: innovación, precisión y eficiencia.

Damos mucha importancia al hecho de poder estar localizables siempre. Producimos en cuatro continentes, por lo que le ofrecemos una disponibilidad fiable de nuestros productos.

### **Productos de iluminación**

---

#### OI - LINK

- Sensores para control de ocupación
- Sensores para medición de espesor de materiales
- Control de sag/loop
- Detección de piezas y prueba de tipo
- Detección de objetos transparentes
- Medida de diámetro del rollo
- Detección de marcadores de contraste
- Detección de objetos en película

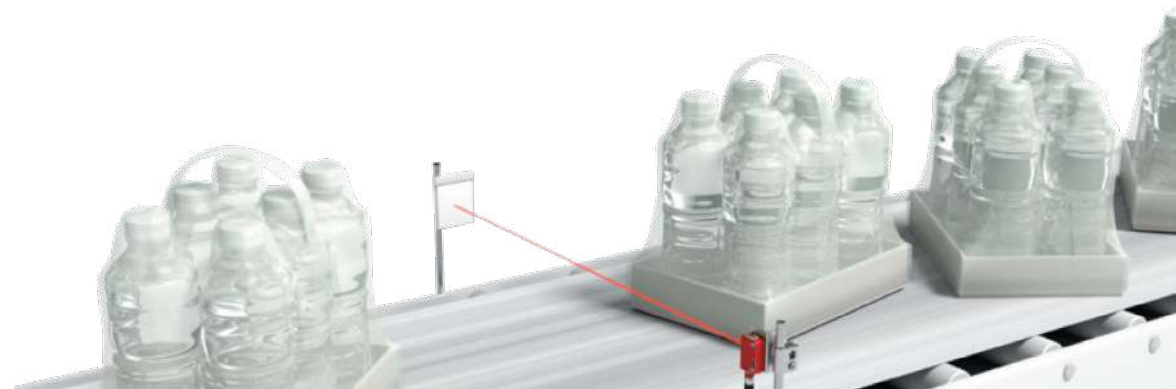
#### Sensores de Medición

- Sensores ópticos de distancia
- Sensores ultrasónicos de distancia
- Sensores de posicionamiento
- Sensores 3D
- Cortinas de luz
- Sistemas de posicionamiento con código de barras
- Sensores de horquilla para medición

#### Códigos 1D y 2D

- Código 1D
- Códigos de matriz 2D
- Código Apilado 2D

#### Identificación por Radiofrecuencia RFID



## Leuze electronic

### IO-Link: el estándar para fábricas en red

Como miembro fundador y desarrollador de tecnología de IO-Link, tenemos un amplio conocimiento y ofrecemos una extensa línea de sensores y componentes de sistema IO-Link, como el controlador IO-Link y tecnología de conexión.

Obtenga siempre la última tecnología, como Smart Sensor Profile, y muchos sensores con funciones adicionales y opciones de conexión a la nube. Con nuestras soluciones en red, estará perfectamente preparado para los requisitos actuales y futuros de una fábrica inteligente.

### EJEMPLOS DE APLICACIÓN

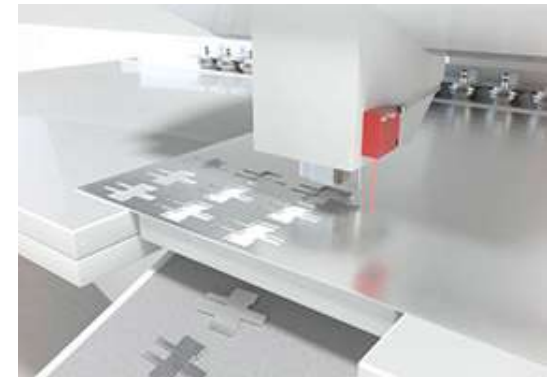
#### Control de ocupación del compartimento y protección contra empuje



#### Solución:

Los sensores difusos del HT 10, 110 y la serie HRT 25B también detecta una amplia gama de tarimas y contenedores. Con sus puntos de conmutación precisos, se pueden utilizar en casi todos los dispositivos de almacenamiento de gran altura para comprobar la ocupación del compartimento o para la protección de empuje.

#### Medición de espesor de material



#### Solución:

Los sensores ODSL 8 y ODS 9 miden la distancia con resoluciones de hasta 0,01 mm y, por lo tanto, proporcionan la base para una alta calidad de este paso del proceso.

## **Leuze electronic**

### Control de sag / loop



#### **Solución:**

La tensión del material se puede controlar midiendo el pandeo. Debido a sus diversas geometrías de puntos de luz, los sensores ODSL 8, ODS 10 y ODSL 96 pueden medir de manera confiable el pandeo de una amplia gama de superficies de diferentes materiales.

### EJEMPLOS DE APLICACIÓN

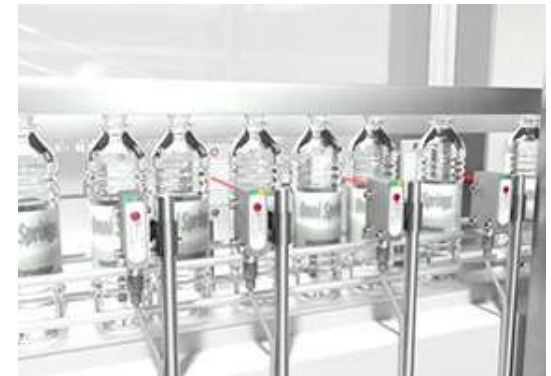
#### Detección de piezas y prueba de tipo



#### **Solución:**

Nuestros sensores TOF compactos y conmutados ODS 110 / HT 110 son la solución perfecta; incluso en situaciones con espacio de instalación limitado. Los modelos SAO / Los HT 10 son adecuados para rangos de medición superiores a 5 m. También se pueden montar fuera de las células del robot.

#### Detección de objetos transparentes



#### **Solución:**

Mediante el uso de un sensor fotoeléctrico retrorreflectante para objetos transparentes con IO-Link, como nuestro PRK 3C, PRK 55 o PRK 18B; las influencias ambientales se pueden detectar y analizar para que el control de la máquina pueda responder.

## Leuze electronic

### EJEMPLOS DE APLICACIÓN

#### Medida del diámetro del rollo



#### Solución:

Un sensor de distancia óptico o ultrasónico, como ODS 9 u ODS 96B, mide la distancia del sensor al rollo. Los valores de medición se transmiten digitalmente al control de la máquina a través de los datos de proceso IO-Link. No es necesaria la conversión de valores de medición de análogo a digital.

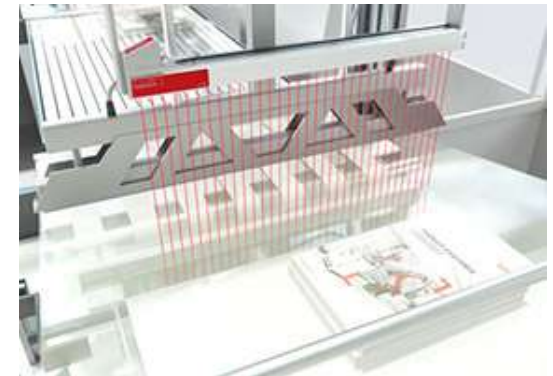
#### Detección de marcadores de contraste



#### Solución:

Un sensor de contraste óptico, como KRT 3B o KRT 18B, se utiliza que determina las relaciones de contraste óptimas mediante múltiples colores de transmisor. Los colores del transmisor se enseñan una vez mediante una rutina de aprendizaje y se almacenan en el sensor o control. IO-Link se puede utilizar para seleccionar productos definidos y enseñados de la memoria de recetas del sensor o transferirlos desde el control. No es necesario ningún nuevo proceso de aprendizaje.

#### Detección de objetos en película



#### Solución:

La cortina de luz de medición tipo CML 730, con ajuste de potencia, transilumina las únicas películas parcialmente transparentes con su transmisor ajustado a alta potencia. El número y la posición de los haces interrumpidos se envía al control de la máquina a través de la interfaz IO-Link. Los parámetros de haz predefinidos que dependen del material se pueden enviar a la cortina de luz a través de IO-Link.

# CÓDIGOS 1D y 2D



## **Leuze electronic**

### La tecnología adecuada.

Para ofrecer la solución óptima para todos los requisitos, utilizamos varias tecnologías. Estos van desde la lectura óptica de códigos 1D y 2D hasta la transmisión de datos sin contacto a través de la identificación por radiofrecuencia.

### CÓDIGO 1D

Con los códigos 1D, la información se representa mediante líneas y espacios de varias anchuras. Las barras negras y los espacios blancos reflejan la luz emitida por el lector de código 1D en diferentes grados. Las barras negras reflejan menos luz. Esto es detectado por el módulo receptor del lector, que convierte la información en datos binarios que posteriormente se pueden procesar y emitir a través de una interfaz.

### VENTAJAS

Simple y económico de crear.

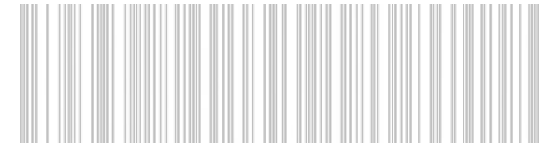
A través de un dígito de control integrado, se verifica directamente la validez del código, lo que hace posible altas tasas de lectura en el primer paso.

### AREAS DE APLICACIÓN

Industrias de electrónica, automotrices y de bienes de consumo.

Logística de transporte.

Correo postal.



**Código 1D**

# CÓDIGOS 1D y 2D



## **Leuze electronic**

### CÓDIGO 2D

Hay dos tipos de códigos 2D: el código de matriz y el código apilado.

Con el código de matriz, la información se representa organizando pequeñas celdas geométricas.

El código apilado es un caso especial. Aquí, la información está representada por líneas y espacios en varias filas. La cámara del sensor toma una fotografía del código. El chip de la cámara detecta el contraste entre los espacios en blanco y las celdas negras y convierte la información en datos binarios. A continuación, se procesa y se envía a través de una interfaz.

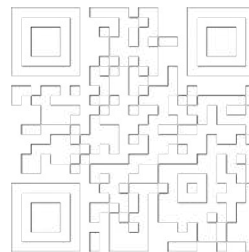
A diferencia del código 1D, la información está contenida en la disposición de las celdas.

### VENTAJAS

Requerimiento de espacio mínimo.  
Contenido de información más alto posible.  
A través del algoritmo de corrección de errores integrado, incluso los códigos dañados se pueden leer sin errores.

### AREAS DE APLICACIÓN

Logística de transporte.  
Industrias electrónica y automotriz.  
Sector de bienes de consumo y viajes.  
Industria farmacéutica.



**Códigos de matriz 2D**

### VENTAJAS

Código compacto en comparación con códigos 1D.  
Anchura y altura variables.  
A través del algoritmo de corrección de errores integrado, incluso los códigos dañados se pueden leer sin errores.

### AREAS DE APLICACIÓN

Logística de transporte.  
Industria de bienes de consumo.  
Sector de viajes.



**Código apilado 2D**

# IDENTIFICACIÓN POR RADIOFRECUENCIA RFID



## **Leuze electronic**

### Identificación Por Radiofrecuencia: RFID

Un sistema RFID consta de un sistema de lectura/escritura con antena integrada y/o externa, así como al menos de un transpondedor, y utiliza ondas electromagnéticas para la transmisión de datos. Cada transpondedor consta de una antena y un microchip en el que se almacenan un número de serie único e inmutable (ID Único), así como, según el tipo de transpondedor, otros datos relacionados con el objeto.

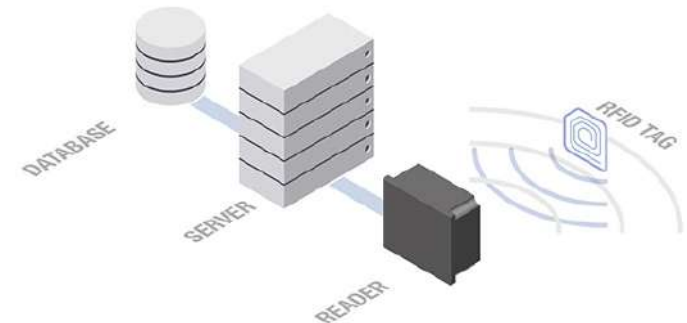
Mientras que los transpondedores activos utilizan una fuente de alimentación integrada para la transmisión de datos, los transpondedores pasivos extraen la energía necesaria para la transmisión de datos del campo electromagnético del lector. Aquí, los sistemas RFID utilizan bajas frecuencias / LF (125 kHz a 134 kHz), altas frecuencias / HF (13,56 MHz) o frecuencias ultra altas / UHF (865 MHz a 928 MHz). Las frecuencias utilizadas varían según el rango operativo, la velocidad de transmisión y la susceptibilidad a las interferencias. En general: los rangos de lectura alcanzados por el sistema aumentan con la frecuencia, pero también lo hace la susceptibilidad a las interferencias.

### VENTAJAS

No se requiere "contacto visual" entre la unidad de escritura / lectura y el transpondedor: las ondas de radio penetran materiales como madera, cartón o plástico, según el rango de frecuencia. Los transpondedores se pueden integrar en el producto o en el medio de transporte. Los sistemas RFID son robustos y también funcionan de manera confiable en entornos hostiles independientemente de la contaminación. Cuando se utilizan transpondedores grabables, los datos de producción y calidad se pueden almacenar directamente en los transpondedores durante el proceso de producción.

### AREAS DE APLICACIÓN

Control de producción.  
Control de acceso.  
Identificación de personas y objetos.  
Identificación de patines, contenedores y tarimas.  
Control de flujo de material en sistemas de transporte y almacenamiento o en la industria automotriz.



## Leuze electronic

### Monitoreo y control inteligente mediante sensores de medición.

Los sensores de medición pueden verificar activamente distancias, posicionar partes del sistema y monitorear otros parámetros para iniciar acciones de manera inteligente e independiente y, por ejemplo, intervenir en procesos con fines de control. Aquí encontrará una gran selección de tecnologías y diseños para un funcionamiento del sistema lo más eficiente y sin fallos posible.

### Sensores ópticos de distancia



Luces encendidas - comienza la medición. Estos sensores utilizan luz láser o LED para medir distancias de forma rápida y precisa en una amplia gama de materiales, incluso a grandes distancias.

### Sensores ultrasónicos de distancia



Cuando la luz no es suficiente. Con tecnología ultrasónica es posible detectar de forma confiable objetos parcial o totalmente transparentes y realizar mediciones de distancia fiables. Además, es posible realizar mediciones en un ambiente polvoriento, brumoso o húmedo.



## Leuze electronic

### Sensores de posicionamiento



En la posición correcta con precisión milimétrica. El posicionamiento milimétrico cerca de piezas de trabajo o piezas de trabajo es de gran importancia para las piezas de instalación que deben trabajar juntas automáticamente. Ofrecemos dispositivos con dos principios de funcionamiento, el del dispositivo de medición de distancia por láser que mide contra un reflector, por un lado, y el del sistema de posicionamiento por código de barras cuyo láser de luz roja determina posición y velocidad en relación con una cinta de código de barras.

### Sensores 3D



¿Le gustaría otra dimensión con eso? Estos sensores determinan los contornos de altura. Los datos 3D se pueden generar fácilmente para objetos en movimiento o moviendo el sensor. Los datos de medición pueden enviarse para procesamiento externo o pre-procesarse en el sensor para una medición o detección conveniente de objetos.

### Cortinas de luz



Muchos rayos ven más que uno. Nuestras cortinas ópticas de medición controlan un gran campo de medición y generan información de medición de este campo. Dependiendo de la parametrización y el diseño, los dispositivos son adecuados para una variedad de tareas de medición con diferentes resoluciones y pueden integrarse en diferentes entornos de "bus" de campo.

## Leuze electronic

### Sistemas de posicionamiento con código de barras



Datos de posición sin límite: "Infinito", en curva y con precisión milimétrica.

El cabezal de lectura del sistema de posicionamiento de códigos de barras se mueve a lo largo de una cinta de códigos de barras. Calcula los datos de posición absoluta en la dirección de desplazamiento con precisión milimétrica hasta una distancia de 10.000 m. La cinta de códigos de barras es extremadamente fácil de usar y se puede unir tanto en líneas rectas como en curvas. Máxima flexibilidad, montaje sencillo, diagnóstico transparente, así como una gran selección de interfaces integradas son los puntos fuertes de este sistema.

### Sensores de horquilla de medición



Horquilla es solo otra palabra para exactitud.

La forma de la horquilla ofrece resoluciones de medición de hasta 0,014 mm con alta reproducibilidad sin ajustes complejos. Una banda de luz infrarroja expone una cámara de línea (línea CCD) y suministra señales de salida analógicas o digitales según los píxeles expuestos y la parametrización.

*Para más información visita nuestra página de contacto al final del catálogo.*

# current

powered by GE

## El tiempo es ahora.

Las empresas en el mundo recién inician la transición a la iluminación LED en millones de edificios comerciales e industriales. Si bien el objetivo inmediato es la eficiencia energética, la iluminación conectada tiene el potencial de generar resultados adicionales en productividad y ventas, y preparar a las organizaciones para el futuro de la tecnología de edificios inteligentes.

Datos y Analítica  
Eficiencia Dominada  
Mayor Productividad  
Visión Holística

## Productos de iluminación

---

Paquete de muro Evolve LED – EWNB

Luminaria LED Albeo Serie ABV3

Luminaria LED Albeo - AHH2

Controles

Portafolio de productos EconoLED



## current powered by GE

### Evolve LED Luz LED de Área Evolve

Paquete de Muro  
Escalable – EWS3

#### APLICACIONES

Iluminación general, de área, de sitio y de pared, utilizando un avanzado sistema óptico LED que proporciona uniformidad, distribución vertical de luz, reducción de visibilidad fuera del sitio, reducción de brillo indeseado en el sitio y niveles eficaces de luz de seguridad.

#### CARCASA

Carcasa de aluminio fundido.  
Diseño arquitectónico esbelto que incorpora en la unidad un difusor de calor asegurando una máxima transferencia de calor, una larga vida útil del LED.  
Satisface los estándares de vibración 1.5G de conformidad con ANSI C136.31-2010.

#### ENSAMBLAJE LED Y ÓPTICO

Arreglo estructurado de LEDs para una optimizada distribución de luz.

Motor de luz Evolve® utilizando tecnología reflectante para optimizar la eficiencia de la aplicación y minimizar el brillo indeseado.

Utiliza LEDs de alto brillo, 70 CRI a 3000K, 4000K y 5000K típicos.

Las pruebas y reportes LM-79 se llevan a cabo de conformidad con los estándares IESNA.

#### ACABADO

Pintura en polvo de poliéster resistente a la corrosión, grosor mínimo de 2.0 mil.  
Colores estándar: Negro y Bronce Oscuro.

Disponible en colores RAL y personalizados.



## LUMINARIA LED ALBEO SERIE ABV3



# current

powered by GE

### Luminaria LED Albeo Serie ABV3

#### CARACTERÍSTICAS

Diseño compacto y eficiente de 11" x 14" a 15" x 28".

Salida lumínica: 9,000-60,000 lm.

Óptica: De 30, 55, 90 y 120 grados con opciones de lentes claros, difusos o sin lente.

Cable/cadena, varilla o montaje colgante.

3000K, 3500K, 4000K o 5000K TCC.

70, 80, o 90 IRC.

Controles de luz de día, movimiento e inalámbricos.

Dimerización de 0-10V.

Vida útil: L70 a 100,000 horas.

Garantía limitada del sistema de 5 años.

Controles y sensores: Estándar de 0-10V, opciones de sensor de luz de día y de movimiento, opciones inalámbricas compatibles con ZigBee Daintree.



Eficiencia adicional: Reducción de costos de iluminación hasta de un 70% agregando Controles de Iluminación Inalámbricos Daintree. Además de un mayor control sobre los niveles de iluminación, también obtiene beneficios de comodidad y productividad de los ocupantes.

#### APLICACIONES

Iluminación de alto y bajo montaje.

Pasillos con anaqueles o espacios abiertos

Almacenes, cámaras frigoríficas, aplicaciones industriales, gimnasios, espacios deportivos cerrados, retail, espacios con techos altos.



## LUMINARIA LED ALBEO AHH2



**current**  
powered by GE

### Luminaria LED

Albeo – AHH2

#### CARACTERÍSTICAS

Rango de salida luminosa: 9 a 60 mil lúmenes.

IRC: 70 y 80 IRC.

Distribuciones: Lentes difusos de vidrio, de policarbonato transparente y difusos de 120°, 90°, 55° y 30°.

Voltaje de entrada: 120-277 V, 347 V, & 480 V.

Eficiencia: Hasta 165 LPW.

Vida útil: L70 a 100,000 horas.

Garantía limitada: 5 años.

Clasificación de temp.: -30°C hasta 60°C.

\*FP y DAT pueden variar con las opciones.

#### MONTAJE

Montaje colgante.

#### APLICACIONES

Iluminación para ubicaciones peligrosas de alto montaje.

La luminaria LED Albeo® AHH2 es una luminaria clasificada Clase I, División 2, Grupos A, B, C y D para ubicaciones de riesgo, con altas temperaturas ambientales y aplicaciones húmedas. Utilizando un factor de forma sellado con clasificación IP66, la serie Albeo® AHH2 ofrece a los clientes un diseño resistente con un rendimiento excepcional y alta confiabilidad.



# CONTROLES



## current powered by GE

### Controles avanzados de iluminación y automatización de edificios.

La solución inalámbrica Daintree™ incluye controles avanzados de iluminación, dispositivos de hardware de última generación y una aplicación de software intuitiva basada en la web. Ya sea que esté realizando un proyecto de modernización o una nueva construcción, la solución de iluminación inalámbrica Daintree™ es flexible, actualizable y rentable. Además, la arquitectura abierta de la red Daintree™ permite la integración con dispositivos y aplicaciones de terceros, proporcionando la capacidad de ampliar su control más allá de la iluminación y crear entornos más inteligentes.

#### Autónomo Daintree™ One



Es un sistema de control inalámbrico individual o autónomo. Daintree™ One viene con sensores inalámbricos de ocupación incorporados desde fábrica y sensores de luz natural que controlan cada luminaria individualmente.

#### Distribuido Daintree™ EZ Connect



Es una solución en controles de iluminación distribuida que permite que un grupo de dispositivos adyacentes se comuniquen entre sí directamente, sin la necesidad de una puerta de enlace o sistema operativo en la nube. Cada dispositivo tiene un sensor inalámbrico integrado de luz natural y ocupación. El sistema se puede configurar, poner en marcha y controlar mediante una aplicación móvil.

#### Centralizado Daintree™ en Red



Son la base de la infraestructura digital de un edificio. Esta solución integral proporciona control de iluminación con todas las funciones para iluminación fluorescente y LED, así como otros dispositivos incluyendo termostatos inalámbricos, ventiladores, calentadores de agua, compresores de aire, unidades de HVAC y más.

# PORTAFOLIO DE PRODUCTOS

## EconoLED



## current

powered by GE

### Portafolio de productos EconoLED

Current ha desarrollado una nueva gama de luminarias LED que satisface las necesidades de un mercado que cambia rápidamente. Las Luminarias EconoLED ofrecen una variedad de soluciones de fácil instalación y alta eficiencia energética; desde paneles y downlights hasta proyectores y luminarias industriales de diferentes tamaños, permitiendo así mejorar la iluminación en segmentos clave como oficinas, edificios comerciales, tiendas, hoteles e industrias.



#### Luminaria EconoLED - **Flood GEN 2**

El Proyector Flood LED es la solución para iluminar de forma eficiente los diversos espacios donde se utilizan proyectores tradicionales; con significativos beneficios a lo largo de toda su vida útil.



#### Luminaria EconoLED - **Panel**

El Panel LED transforma la luz ambiental en iluminación de alta eficiencia. Estos paneles están diseñados para reemplazar las lámparas fluorescentes en techos falsos.



#### Luminaria EconoLED - **Downlight GEN 2**

La luz descendente LED cuenta con una variedad de tamaños y temperaturas de color. Es perfecta para edificios comerciales, espacios de oficina, hoteles y restaurantes.



#### Luminaria EconoLED - **Waterproof**

LED Waterproof es la solución ideal para una variedad de iluminación para aplicaciones de naves comerciales bajas. Energéticamente eficiente y de bajo mantenimiento en comparación con los fluorescentes tradicionales.

*Para más información visita nuestra página de contacto al final del catalogo.*





Revolucionando el mundo a través de la luz.

Luz que ilumina, observa, conecta, piensa y protege.

Observa aprovechando sensores y cámaras de alta sensibilidad (opcional).

Conecta a través de una red inalámbrica de próxima generación.

Piensa mediante el uso de inteligencia artificial y una plataforma adaptativa que combina capas de datos tridimensionales e inteligentes en un sistema neuronal.

Protege contra patógenos utilizando UV-C y UV-A para desinfectar las luces de los espacios utilizando lo último en tecnología LED.

Transformamos espacios públicos en ambientes seguros e interconectados.

## Productos de iluminación

---

AiO Mejor Luz, Protección y Desinfección

Protect Series C

Protect Series H

Protect Series S

Sense Luz Protectora



## Luminarias J. Protect de Juganu – AiO Mejor Luz, Protección y Desinfección

Aprovechando nuestra experiencia y 43 patentes otorgadas, Juganu ayuda al mundo a combatir la pandemia COVID-19. La tecnología Planar de Luz Inteligente de Juganu con el JMix UVA para protección continua y el modo de desinfección, es la luminaria más avanzada y segura que puede reemplazar el artefacto de iluminación existente con una solución AiO; así como la solución perfecta para una nueva instalación, proporcionándole iluminación inteligente, atenuación, control de temperatura de color, protección continua y desinfección.



## PROTECT SERIES C



# JUGANU

### J.Protect - Series C

#### CARACTERÍSTICAS

Iluminación general.  
Protección invisible.  
Ciclo de desinfección.  
Control inalámbrico.  
Aplicaciones de seguridad.  
Tecnología Planar.

#### BENEFICIOS

Funcionalidad dual.  
Mantenimiento de protección continua - gratis.  
Fácil instalación.

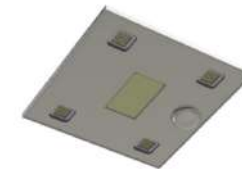
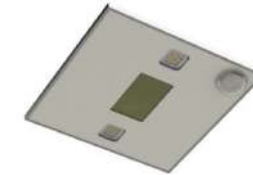
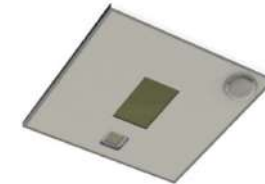
### Aprovechando el poder de la luz para protegerte.

Proporcionando luz y protección para espacios públicos, esta original luminaria mezcla luz visible y no visible para funcionar como un accesorio de iluminación general con la capacidad de proteger continuamente de patógenos portadores de enfermedades; y de igual manera con una función secundaria que activa manualmente la aplicación de desinfección.

### J. Protect Series C

Luminaria multifuncional con iluminación general, JMix UVA para protección continua y modo UVC para rápida desinfección. J.

Protect C está diseñada para alturas del techo estándares; como oficinas, espacios abiertos y techos reevaluados.



# JUGANU

## J.Protect - Series H

### CARACTERÍSTICAS

Iluminación general.  
Protección invisible.  
Ciclo de desinfección.  
Control inalámbrico.  
Aplicaciones de seguridad.  
Tecnología Planar.

### BENEFICIOS

Funcionalidad dual.  
Mantenimiento de  
protección continua - gratis.  
Fácil instalación.

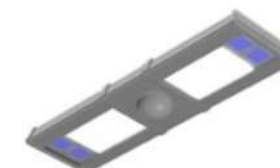
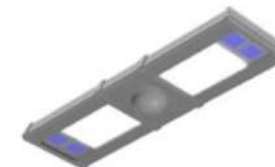
## Aprovechando el poder de la luz para protegerte.

Proporcionando luz y protección para espacios públicos, esta original luminaria mezcla luz visible y no visible para funcionar como un accesorio de iluminación general con la capacidad de proteger continuamente de patógenos portadores de enfermedades; y de igual manera con una función secundaria que activa manualmente la aplicación de desinfección.

### J. Protect Series H

Luminaria multifuncional con iluminación general, JMIX UVA para protección continua y modo UVC para rápida desinfección. J.

Protect H está diseñada para techos altos; como bodegas, locales comerciales y supermercados.



# JUGANU

## J.Protect - Series S

### CARACTERÍSTICAS

Iluminación general.  
Protección invisible.  
Ciclo de desinfección.  
Control inalámbrico.  
Aplicaciones de seguridad.  
Tecnología Planar.

### BENEFICIOS

Funcionalidad dual.  
Mantenimiento de  
protección continua - gratis.  
Fácil instalación.

## Aprovechando el poder de la luz para protegerte.

Proporcionando luz y protección para espacios públicos, esta original luminaria mezcla luz visible y no visible para funcionar como un accesorio de iluminación general con la capacidad de proteger continuamente de patógenos portadores de enfermedades; y de igual manera con una función secundaria que activa manualmente la aplicación de desinfección.

### J. Protect Series S

Luminaria multifuncional con iluminación general, JMix UVA para protección continua y modo UVC para rápida desinfección. J. Protect S está diseñado para espacios de menor tamaño; como habitaciones de hotel, baños pequeños y lugares donde el tamaño de los accesorios está limitado por el espacio.



# JUGANU SENSE LUZ PROTECTORA



Luz Protectora  
**- Sense**

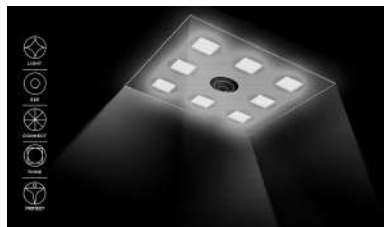
## DETECCIÓN TÉRMICA

Usando el poder de la luz para combatir de manera segura las infecciones en espacios públicos, con nuestros exclusivos sensores térmicos.



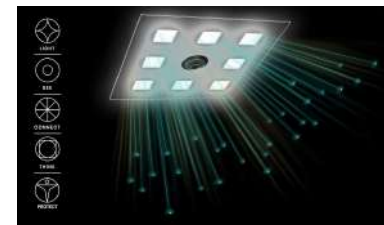
## LUZ QUE ILUMINA

Estamos proporcionando una luz que imita al sol.



## J. SENSE

J. Sense proporciona una solución de detección de fiebre en tiempo real. Nivel básico - flujo manual.



## CONFIGURACIÓN

2.5 a 3 metros de altura.  
5 a 6 metros de distancia.  
Estación de seguridad contigua.



## JUGANU

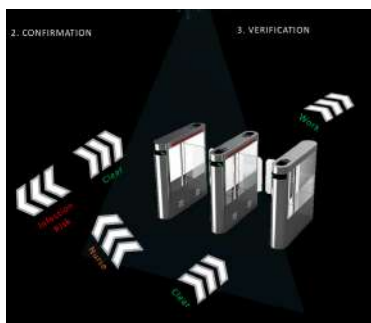
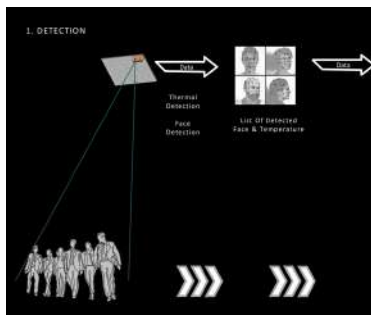
### NIVEL AUTOMÁTICO / CONTROL CON MÚLTIPLES ETAPAS

#### 1. Detección:

Detección térmica.  
Detección facial.  
Lista de rostros  
detectados y  
temperaturas.

#### 2. Confirmación

#### 3. Verificación



### ANÁLISIS AL MARGEN

Análisis de imágenes e  
inteligencia artificial avanzada,  
para proporcionar una  
evaluación de riesgos en  
tiempo real.

### TECNOLOGÍA AVANZADA DE INTELIGENCIA ARTIFICIAL

Hemos desarrollado medidas  
de control para la salud pública  
utilizando la última tecnología.

### INTEGRACIÓN DISCRETA

Mediante el uso de cámaras y  
sensores discretos integrados,  
el monitoreo remoto de la salud  
se puede realizar de forma no  
intrusiva.



*Para más información visita nuestra página  
de contacto al final del catalogo.*



**Cooper Lighting Solutions controls catalogue:**

<https://www.cooperlighting.com/product-list.html?c=cooper-lighting;product-category/controls-wiring&tags=>



**Leuze controls catalogue:**

<https://www.leuze.com/es/deutschland/produkte/index.php>



**GE Current catalogue:**

<https://products.gecurrent.com/la-es/luminarias-interiores/econo-led/luminaria-econo-led-waterproof>



**Juganu catalogue:**

<https://juganu.com/our-products/>



Permítenos hacerte una propuesta a la medida de tus necesidades.

Visítanos: [www.vcis.site](http://www.vcis.site)  
Contactanos: [info@vcis.site](mailto:info@vcis.site)